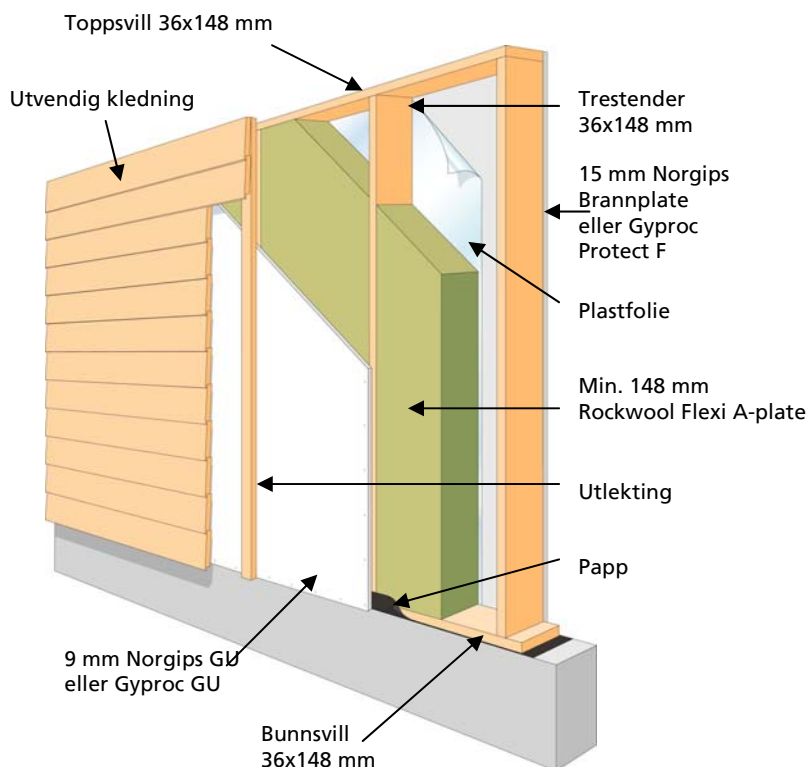


B60 (REI 60)

Bærende og skillende yttervegg i tre

8.94

Monteringsanvisning/ Brannokumentasjon



MATERIALSPESIFIKASJON		
Type	Produkt navn	Dimensjon
Stenderverk	Trestendere	36x148 mm
Toppsvill	Trestendere	36x148 mm
Bunnsvill	Trestendere	36x148 mm
Kledning	Trekledning	19 mm
Utlekting	Trelekt	23x48 mm
Vindtetting	Norgips GU eller Gyproc GU	9 mm
Isolasjon	Rockwool Flexi A-plate	148 mm
Innv. kledning	Norgips Brannplate eller Gyproc Protect F	15 mm

1. Veggkonstruksjon bestående av trestendere 36x148 mm med avstand c/c 600 mm. Toppsvill og bunnsvill i samme dimensjon.
2. Utvendig bygges vegg opp med Norgips GU eller Gyproc GU som skrues til stendere med treskruer eller spikres med skiferspiker for hver 200 mm.
3. Lekter 23x48 mm og 19 mm trekledning monteres på utsiden av GU-plater.
4. Rockwool Flexi A-plate i veggens tykkelse monteres mellom stenderne. Småkapp skal ikke benyttes.
5. Veggens kles så med 0,15 mm plastfolie og Norgips Brannplate eller Gyproc Protect F skrues til stendere med treskruer for hver 200 mm.
6. Alle skjøter på innvendige plater sparkles etter Norgips Sparkelsystem eller tilsvarende.
7. Fuger mot tilstøtende konstruksjoner tettes.
8. Signert monteringsanvisning overleveres byggherrens representant.
9. Sertifikat og monteringsanvisning skal følge byggets dokumentasjon.

Vedlegg nr. 34 til sertifiseringslisens nr. 302 med utstedelsesdato 1990-08-22 for NS-merking av brannteknisk klassifiserte veggkonstruksjoner sammensatt på byggeplass (1. utgave)

- Produktnavn:** B 60 – Bærende yttervegg av tre
- Produkttype:** Bærende veggkonstruksjon sammensatt på byggeplass
- Klassifisering:** B 60 sammensatt i henhold til monteringsanvisning 8.94 Rev. Aug. 2002
- Beskrivelse:** Hovedkomponenter:
- **Stenderverk** : Stender og svill 36 x 148 mm, min. styrkeklasse T1/C18 i henhold til NS-INSTA 142/NS-EN 519.
 - **Isolasjon** : Rockwool Flexi A-plate, 150 mm, densitet ca. 30 kg/m³.
 - **Kledning** : Innvendig: 15 mm Norgips Brannplate eller Gyproc Protect F.
Utvendig: trekledning, 19 mm. På innsiden 9 mm Norgips GU eller Gyproc GU.
- Veggkonstruksjonen er bygget opp av et trestendere c/c avstand 600 mm. Isolasjon i henhold til beskrivelse. Innvendig kles med 0,15 mm plastfolie og 15 mm kledningsplater. Utvendig vindspærre, 9 mm gipsplater og trekledning 19 mm.
- Maks belastning 20 kN/m.
 - Gjeldende monteringsanvisning 8.94 skal følges.
- Typeprøving:** Rapport nr. 10 3010.09 av 2001-10-12 og vurdering 10 3200.46 av 2002-10-10, begge fra Norges branntekniske laboratorium as.
- Merking:** Monteringsanvisningen skal ha påført NS-merket, brannteknisk klasse, lisensinnehavers navn, betegnelse på produktet, måned og årstall for montering påføres monteringsanvisningen på byggeplass samt signatur av ansvarshavende. Den skal være påført spesifikasjon av hovedkomponentene (dimensjoner, entydig produktbetegnelse og eventuell produsent). Monteringsanvisningen skal følge byggets dokumentasjon.
- Merknad:** Lisensens gyldighet og omfang vil til enhver tid fremgå av produktliste som finnes på Nemko's hjemmeside www.nemko.com
- Vedlegget består av 2 sider.

