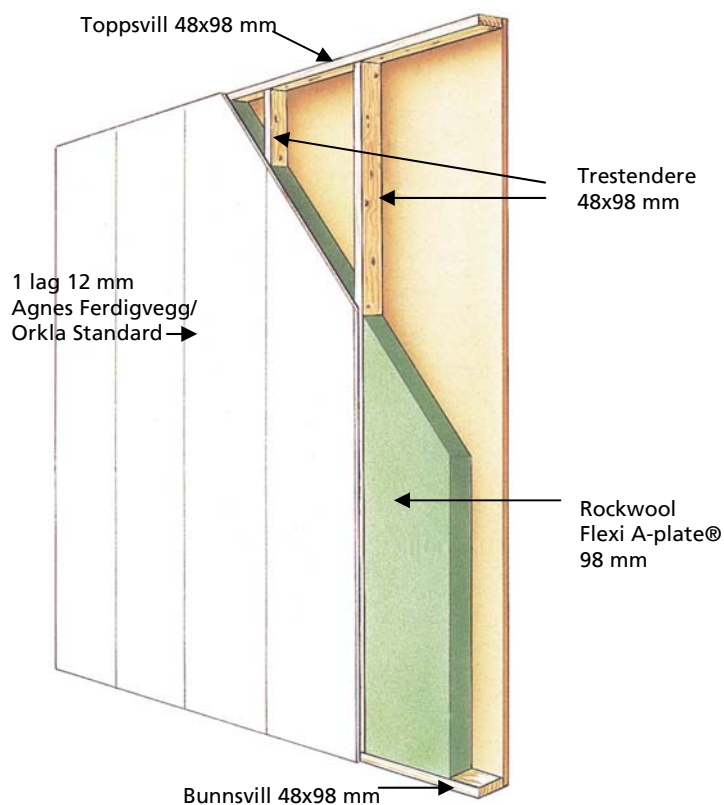


B30 / B60

8.10

B30 - Bærende vegg/
B60 - Ikke bærende skillevegg

Monteringsanvisning/
Brannokumentasjon



MATERIALSPESIFIKASJON		
Type	Produktnavn	Dimensjon
Stenderverk	Trestender	48x98 mm
Topp/Bunnsvill	Trestender	48x98 mm
Kledning	Agnes Ferdigvegg/ Orkla Standard	12 mm
Platefeste	Spiker, ev. kramper	min. 35 mm
Isolasjon	Rockwool Flexi A-plate	98 mm

1. Det bygges opp en konstruksjon av trestendere 48 x 98 mm med c/c avstand 600 mm. Topp og bunnsvill av samme dimensjon.
2. Konstruksjonen kles på den ene siden med ett lag Agnes Ferdigvegg/Orkla Standard med not og fjær i bredde 600 mm.
3. Sponplatene festes til trestenderne med flathodet spiker eller kramper. Den innbyrdes avstand mellom festemidlene langs kanter og i skjøter skal være på maks 150 mm.
(Se ev. bruksanvisning fra Forestia AS).
4. Rockwool Flexi A-plate monteres mellom stenderne. Småkapp skal ikke benyttes.
5. Konstruksjonen lukkes med ett lag Agnes Ferdigvegg/Orkla Standard.
6. Platene festes om angitt i pkt. 3.
7. Signert monteringsanvisning overleveres byggherrens representant.
8. Sertifikat og monteringsanvisning skal følge byggets dokumentasjon.

Vedlegg nr. 4 til sertifiseringslisens nr. 302 med utstedelsesdato 1990-08-22 for NS-merking av brannteknisk klassifiserte veggkonstruksjoner sammensatt på byggeplass (5. utgave)

Produktnavn: B 30 - Bærende vegg / B 60 - Ikke bærende vegg

Produkttype: Veggkonstruksjon sammensatt på byggeplass

Klassifisering: B 30 / B 60 sammensatt i henhold til monteringsanvisning 8.10 Rev. nr. 1 Jan. 97.

Beskrivelse: Hovedkomponenter:

- **Stenderverk og topp/bunnsviller :** Trestendere 48 x 98 mm, min. styrkeklasse T1/C18 i henhold til NS-INSTA 142/NS-EN 519.
- **Isolasjon :** Rockwool Flexi A-plate, 100 mm, densitet ca. 31 kg/m³.
- **Kledningsplater :** Orkla Standard eller Agnes Ferdigvegg, 12 mm.

Veggkonstruksjonen er bygget opp av trestendere med c/c avstand 600 mm. Isolasjon Rockwool Flexi A-plate, 100 mm, med et lag 12 mm kledningsplate på hver side av konstruksjonen.
- Maks belastning 15 kN/m.
- Gjeldende monteringsanvisning 8.10 skal følges.

Typeprøving: SINTEF NBL rapport nr. 250000.20/93.108-2 av 1993-05-25 og SINTEF Energi vurdering nr. 84 600.07/97.010 av 1997-01-07.

Merking: Monteringsanvisningen skal ha påført NS-merket, brannteknisk klasse, lisensinnehavers navn, betegnelse på produktet, måned og årstall for montering påføres monteringsanvisningen på byggeplass samt signatur av ansvarshavende. Den skal være påført spesifikasjon av hovedkomponentene (dimensjoner, entydig produktbetegnelse og eventuell produsent). Monteringsanvisningen skal følge byggets dokumentasjon.

Merknad: Lisensens gyldighet og omfang vil til enhver tid fremgå av produktliste som finnes på Nemko's hjemmeside www.nemko.com

Vedlegget består av 2 sider.

