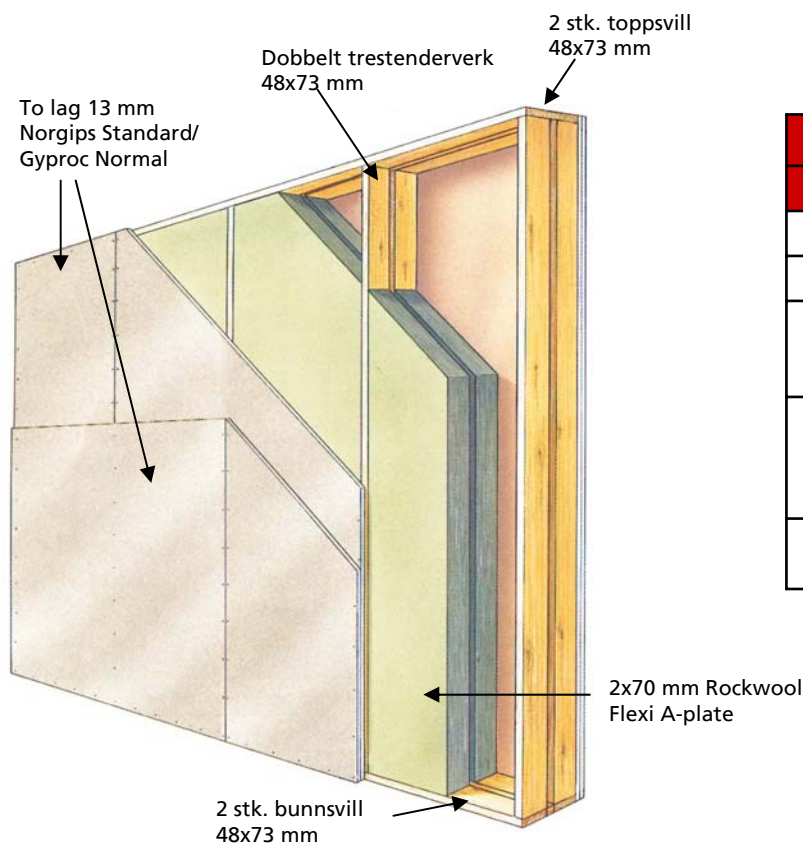


# B60 (EI 60)

# 8.25

## Ikke bærende brannskillende lettvegg

## Monteringsanvisning/ Brann dokumentasjon



MATERIALSPESIFIKASJON		
Type	Produktnavn	Dimensjon
Stenderverk	Trestender	48x73 mm
Topp/Bunnsvill	Trestender	48x73 mm
Kledning	Norgips Standard/ Gyproc Normal	13 mm
Platefeste	Gipsplateskruer for tre. Lengde første og andre lag	min. 32 mm/ min. 41 mm
Isolasjon	Rockwool Flexi A-plate	70 mm

1. Det monteres et dobbelt bindingsverk av tre med c/c avstand 600 mm, og avstand 25-50 mm mellom stenderne.
2. Konstruksjonen kles på den ene siden med to lag gips med forsenkede langkanter og bredde 1200 mm.
3. Gipsplatene festes til treverket med gipsplateskruer for tre. Den innbyrdes avstand mellom skruene langs kanter og i skjøter skal være maks. 200 mm. Ved midtstenderen inne på platen skal avstanden være på maks. 300 mm.
4. Mellom stenderne monteres to lag Rockwool Flexi A-plate. Småkapp skal ikke benyttes.
5. Konstruksjonen lukkes med to lag plater som beskrevet i punkt 2.
6. Alle skjøter sparkles etter Norgips eller Gyproc Sparkelsystem med sparkeltape, og legges i våt sparkelmasse. Når sparkelmassen har tørket, oversparkles skjøter 1-2 ganger med tørketid imellom. Skrue-/spikerhoder inne på platene oversparkles 2-3 ganger. Antallet av sparklinger avhenger av den aktuelle overflatebehandlingen.
7. Fuger mot tilstøtende konstruksjoner tettes med dokumentert løsning.
8. Signert monteringsanvisning overleveres byggherrens representant.
9. Sertifikat og monteringsanvisning skal følge byggets dokumentasjon.

**Vedlegg nr. 17 til sertifiseringslisens nr. 302 med utstedelsesdato 1990-08-22 for NS-merking av brannteknisk klassifiserte veggkonstruksjoner sammensatt på byggeplass (4. utgave)**

**Produktnavn:** B 60 - Ikke bærende brannskillende lettvegg

**Produkttype:** Ikke bærende veggkonstruksjon sammensatt på byggeplass

**Klassifisering:** B 60 sammensatt i henhold til monteringsanvisning 8.25 Rev. nr. 2 Mars 99.

**Beskrivelse:** Hovedkomponenter:

- **Stenderverk og topp/bunnsville** : Trestendere 48 x 73 mm, min. styrkeklasse T1/C18 i henhold til NS-INSTA 142/NS-EN 519.
- **Isolasjon** : Rockwool Flexi A-plate, 70 mm, densitet ca. 31 kg/m<sup>3</sup>.
- **Kledningsplater** : Norgips Standard 13 mm, densitet ca. 760 kg/m<sup>3</sup>.

Veggkonstruksjonen er bygget opp av et dobbelt trestenderverk med c/c avstand 600 mm. Mellom stenderne monteres 2 lag Rockwool Flexi A-plate, 70 mm. På hver side monteres 2 lag Norgips Standard gipsplate 13 mm.  
- Gjeldende monteringsanvisning 8.25 skal følges.

**Typeprøving:** SINTEF NBL rapport nr. 250000.20/93.108-1 av 1993-06-21 samt vurdering nr. 84 6000.07/97.010 av 1997-01-07 fra SINTEF Energi - Norges branntekniske laboratorium.

**Merking:** Monteringsanvisningen skal ha påført NS-merket, brannteknisk klasse, lisensinnehavers navn, betegnelse på produktet, måned og årstall for montering påføres monteringsanvisningen på byggeplass samt signatur av ansvarshavende. Den skal være påført spesifikasjon av hovedkomponentene (dimensjoner, entydig produktbetegnelse og eventuell produsent). Monteringsanvisningen skal følge byggets dokumentasjon.

**Merknad:** Lisensens gyldighet og omfang vil til enhver tid fremgå av produktliste som finnes på Nemko's hjemmeside [www.nemko.com](http://www.nemko.com)

Vedlegget består av 1 side.



**Vedlegg nr. 31 til sertifiseringslisens nr. 302 med utstedelsesdato 1990-08-22 for NS-merking av brannteknisk klassifiserte veggkonstruksjoner sammensatt på byggeplass (2. utgave)**

- Produktnavn:** B 60 - Ikke bærende brannskillende lettvegg
- Produkttype:** Ikke bærende veggkonstruksjon sammensatt på byggeplass
- Klassifisering:** B 60 sammensatt i henhold til monteringsanvisning 8.25 Rev. nr. 2 Mars 99.
- Beskrivelse:**
- Hovedkomponenter:
- **Stenderverk og topp/bunnsville** : Trestendere 48 x 73 mm, min. styrkeklasse T1/C18 i henhold til NS-INSTA 142/NS-EN 519.
  - **Isolasjon** : Rockwool Flexi A-plate, 70 mm, densitet ca. 31 kg/m<sup>3</sup>.
  - **Kledningsplater** : Gyproc Normal 13 mm, densitet ca. 760 kg/m<sup>3</sup>.
- Veggkonstruksjonen er bygget opp av et dobbelt trestenderverk med c/c avstand 600 mm. Mellom stenderne monteres 2 lag Rockwool Flexi A-plate, 70 mm. På hver side monteres 2 lag Gyproc Normal gipsplate 13 mm.  
- Gjeldende monteringsanvisning 8.25 skal følges.
- Typeprøving:** SINTEF NBL rapport nr. 250000.20/93.108-1 av 1993-06-21 samt vurdering nr. 84 6000.07/97.010 av 1997-01-07 fra SINTEF Energi - Norges branntekniske laboratorium, samt vurdering 99 R1 3200 av 1999-01-23 fra SP, Sveriges Provnings- og Forskningsinstitut, Borås.
- Merking:** Monteringsanvisningen skal ha påført NS-merket, brannteknisk klasse, lisensinnehavers navn, betegnelse på produktet, måned og årstall for montering påføres monteringsanvisningen på byggeplass samt signatur av ansvarshavende. Den skal være påført spesifikasjon av hovedkomponentene (dimensjoner, entydig produktbetegnelse og eventuell produsent). Monteringsanvisningen skal følge byggets dokumentasjon.
- Merknad:** Lisensens gyldighet og omfang vil til enhver tid fremgå av produktliste som finnes på Nemko's hjemmeside [www.nemko.com](http://www.nemko.com)
- Vedlegget består av 1 side.

